

Herzlich willkommen am

Naturentdecker-Pfad

Sucht den Startpunkt am Gemeindehaus Düşhorn, links wenn man auf den Hof kommt. Der Weg führt hinter dem Gemeindehaus Richtung Streuobstwiese nach rechts, vorbei am Fußballtor und über die kleine Brücke bis zur Bank mit der Lehne.

Streuobstwiese:

1. Findet die Reihe der Birnbäume, zählt und läuft Slalom um sie.
2. Welche Tiere könnt ihr am Fallobst entdecken?
3. Singt ein Apfelled und wenn ihr keines kennt, erfindet eines!
4. Probiert zwei verschiedene Apfelsorten.
5. Klebt euch mit dem Saft aus Löwenzahnblättern etwas ans Ohrläppchen

Geht am Ende der Obstwiese in den Wald hinein und biegt rechts ab zum Bach.

Wald:

6. Sammelt drei Zapfen und versucht einen Baum in 6m Entfernung zu treffen.

Überquert den Bach und folgt dem kleinen Weg links.

7. Baut ein Boot z. B. aus Rinde.
8. Baut den Barfußpfad weiter und probiert ihn aus.
9. Sucht einen Hinweis auf/ oder eine Spur von einem Tier.
10. Findet den dicksten Baum - wie viele Menschen braucht ihr, um ihn zu umarmen?

Teich:

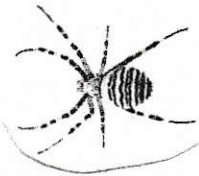
11. Wie lange braucht ihr, um einmal um den Teich zu rennen?
12. Wie heißt der Baum mit den herunterhängenden Ästen?
13. Gibt es Tiere, die auf dem Wasser laufen können?
14. Sammelt bitte zwei Teile Müll und werft sie in den Mülleimer neben der Bank.

15. Findet die Flaschenpost an der Trauerweide.

Wiese:

16. Wie heißt der Baum des Jahres 2023?

17. Findet ihr folgende Tiere?



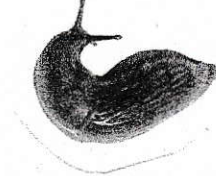
Spinne



Ameise



Käfer



Nacktschnecke



Schmetterling



Reh



Mücke



Feuerwanze

18. Könnt ihr folgende Pflanzen entdecken:



Spitzwegerich



Knäuel-Binsen



Schachtelhalm



Sauerampfer



Rotklee



Labkraut

19. Zeichnet eine Wiesenpflanze ab (oder fotografiert sie und zeichnet zu Hause)!

Schön, dass ihr mitgemacht habt!

Hoffentlich hattet ihr Spaß, eure Naturentdecker-Kindergruppe